

ÇANAKKALE SAVAŞI ARAŞTIRMA MERKEZİ BİNASI PROJESİ



Ç.S.A.M. PROJE TANITIM BROŞÜRÜ

MİMARİ TASARIM: PROF.DR. MURAT ÇETİN ve EKİBİ

PROJE KÜNYESİ

Proje Tarihi : 2015
Proje Statüsü : **1.lik Ödülü** (Ulusal Mimarlık Yarışması – Çanakkale İl Özel İdaresi)
Proje (Peyzaj) Alanı : 34000 m2
Proje İnşaat Alanı : 4500 m2
İnşai Sistem : Betonarme Karkas

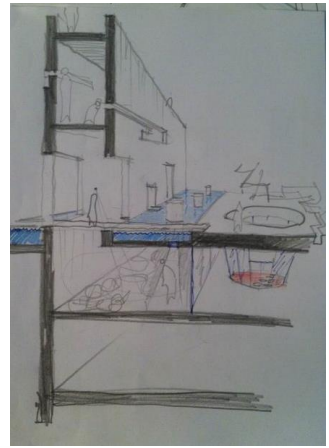
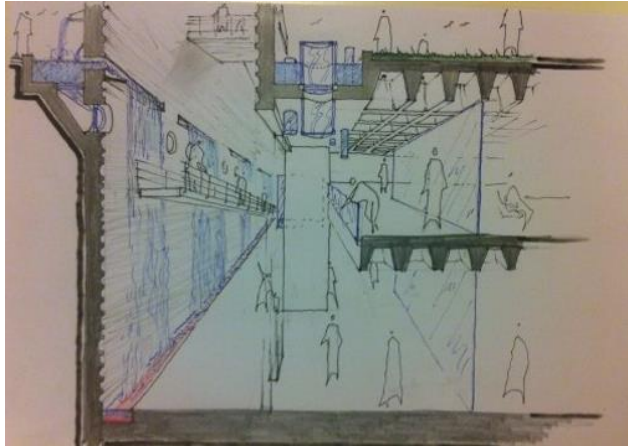
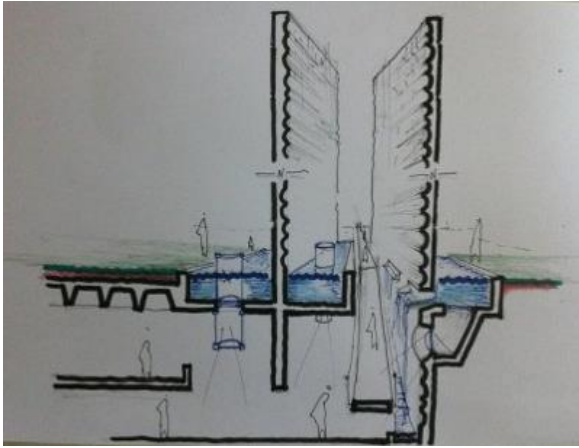
Proje Ekibi : Evin Eriş (Mimar)
Mehmet Hamarat (Mimar)
Muammer Hamarat (Mimar)
Ulaş Aksoylu (Mimar)
Balın Özcan Koyunoğlu (Peyzaj Mimarı)

PROJE FELSEFESİ VE TASARIM KONSEPTİ

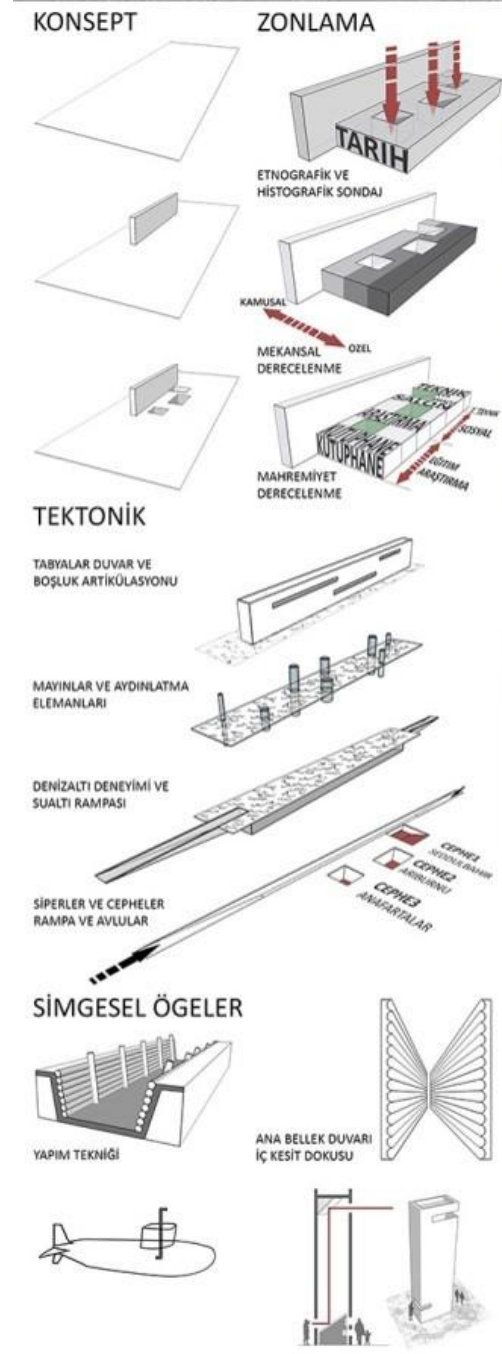
"Dur Yolcu...! Bastığın yeri toprak diyerek geçme tanı...Düşün altında binlerce kefensiz yatani..."

Çanakkale savaşları araştırma merkezi, sadece araştırma ofis ve laboratuvarlarından ibaret bir bütünlük değil, yapının ortak dolaşım alanlarının her bir noktasında savaş belleğinin mekansal olarak da deneyimlendiği bir süreklilik olarak ele alınmıştır. Yeraltında gömülü bir tarihin kapsamlı araştırılmasına yönelik bir yapay arkeolojik ve tarihyografik kazı niteliği taşıyan bina içeriği, "bir duvar ve üç ana ışık kuyusu" ile ifade edilebilecek ana ve yalın mekansal kurguya dayalı olarak yorumlanmıştır. Dolayısıyla "bir duvar ve bir park" (ve altında gömülü bir yapı) alanından ibaret bir tasarım konsepti benimsenmiştir. Ziyaretçi ve kullanıcıları yarışma alanına yaklaşımdan itibaren yavaşça yeraltına alan bu kurgu, gerek yeraltı (siper), gerek su altı (denizaltı) deneyimlerini kullanıcıya ortak dolaşım alanlarında hissettirerek, yapı içeriği ile sürekli bağ kurmalarını hedefler. Tasarımın ana ögesi olan, ve kentin tarihi ve morfolojisinde önemli yer tutan duvar unsuru, içinde barındırdığı rampalar sistemi ile, tüm işlev gruplarının açıldığı bir dolaşım ve savaş belleğini deneyimleme omurgası olarak ele alınmıştır. Duvar, içinde bir savaş deneyim mekanı barındırırken, dışarıda bir etkinlik yüzeyi olarak tasarlanmıştır. Kimi zaman bir sahne dekoru kimi zaman bir projeksiyon perdesi işlevi üstlenecek bir fon elemanıdır duvar...

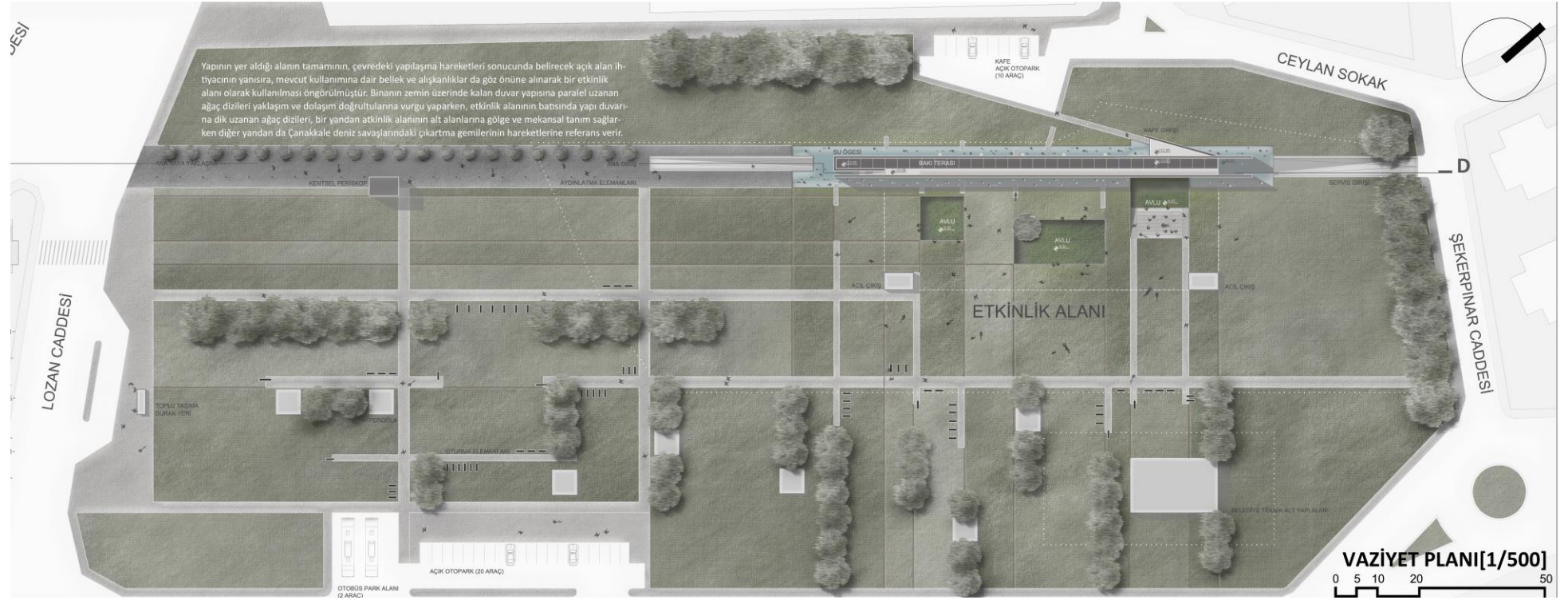
Baskın AVM inşaatları ile hızla yapılaşan yakın çevredeki mimari yozlaşmaya karşı takınılan eleştirel tavır, kendini kente domine etme eğilimindeki yapıların yer aldığı bir çevrede var-olmamayı; yok-olmayı tercih eden ve bu yüzden yerin altına çekilen – adeta siper alan – bir yapı ve onun uzantısı olarak da komşu yapıya görsel bir set çeken bir duvar ile ifadesini bulur. Çoklu semiyolojik okumalara izin olanak sunan bu lahitvari 'anma duvarı' ve altında yer alan yapı, ziyaretçiyi ve kullanıcıyı altında yatan şehitleri ve savaşın karanlık yüzünü düşünmeye davet eder. Bu boşluk alanda açılan avlular ise savaşı yeniden ve yeniden sorgulamaya; araştırmaya sevk eder.



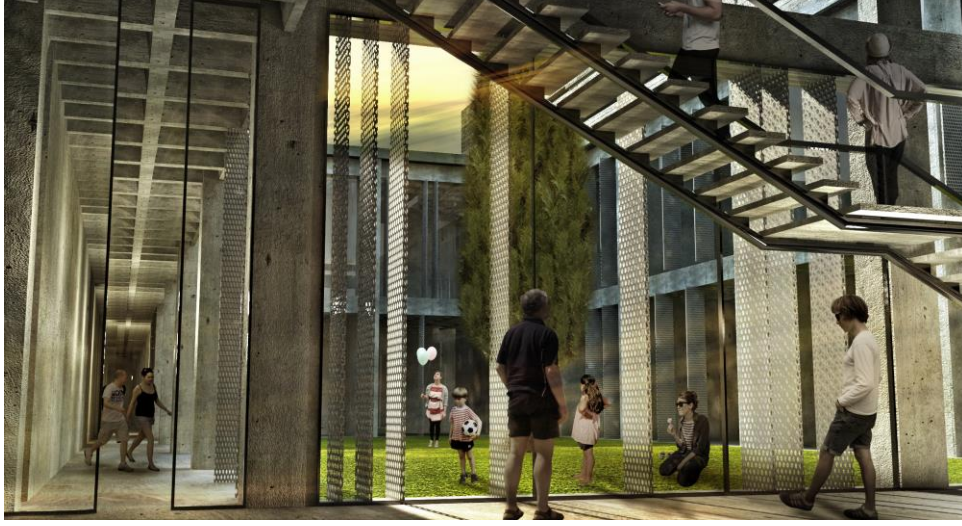
ÇANAKKALE SAVAŞI VE MİLLİ MÜCADELE ATIFTA BULUNAN METAFORLAR



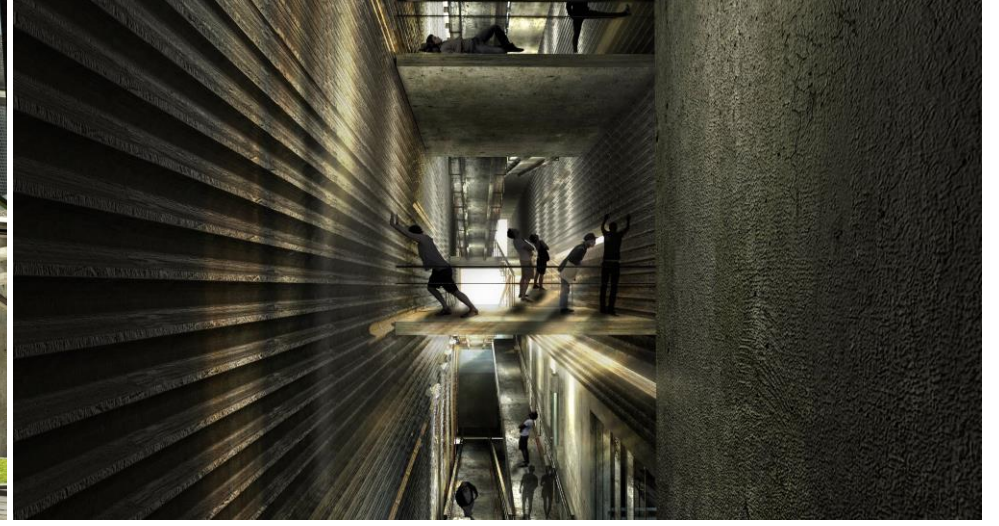
ARAŞTIRMA MERKEZİ BİNASI VAZİYET PLANI



ARAŞTIRMA MERKEZİ BİNASI MEKANLARINDAN GÖRÜNÜMLER



İÇ AVLULARDAN GÖRÜNÜM



DOLAŞIM VE DENEYİM OMURGASININ İÇİNDEN GÖRÜNÜM



ARAŞTIRMA MERKEZİ KAFE İÇİNDEN GÖRÜNÜM



ARAŞTIRMA MERKEZİ GİRİŞİNDEN GÖRÜNÜM

ARAŐTIRMA MERKEZİ BİNASI MEKANLARINDAN GÖRÜNÜMLER



ETKİNLİK VE DENEYİM OMURGASI DUVARI DIŐ GÖRÜNÜM



ETKİNLİK VE DENEYİM OMURGASI DUVARI DIŐ GÖRÜNÜM



ARAŐTIRMA MERKEZİNE DIŐARIDAN YAKLAŐIM

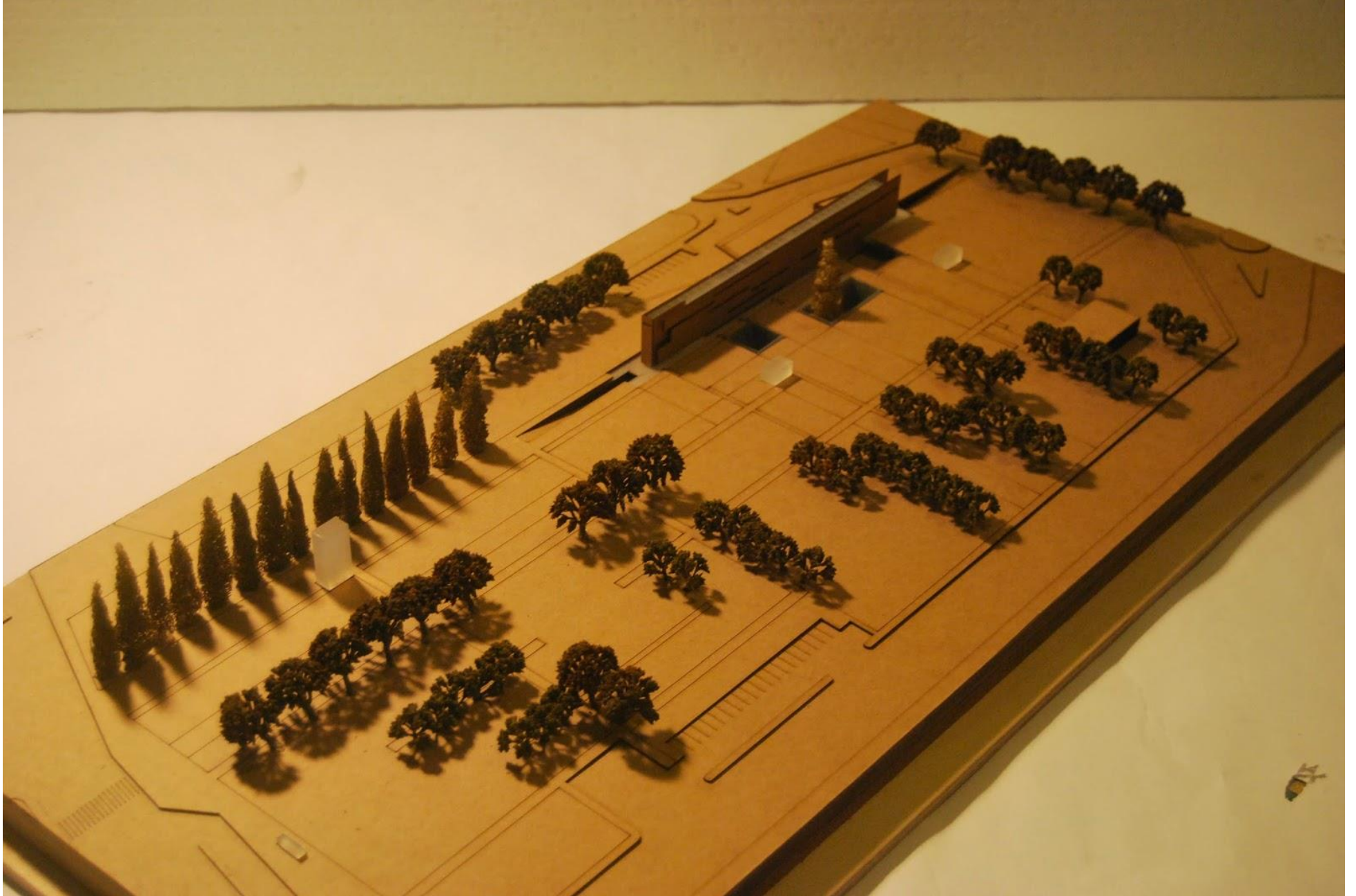


ARAŐTIRMA MERKEZİ GECE HAVADAN GÖRÜNÜMÜ

ARAŞTIRMA MERKEZİ BİNASI KESİTLERİ VE GÖRÜNÜŞLERİ



ARAŐTIRMA MERKEZİ BİNASI MAKET FOTOĐRAFLARI



ARAŐTIRMA MERKEZİ BİNASI MAKET FOTOĐRAFLARI

